

新製品

透明
タイプ

光る階段すべり止め

スーパーアルファ・ステップ

(うす暗い階段用 / 低照度環境対応)

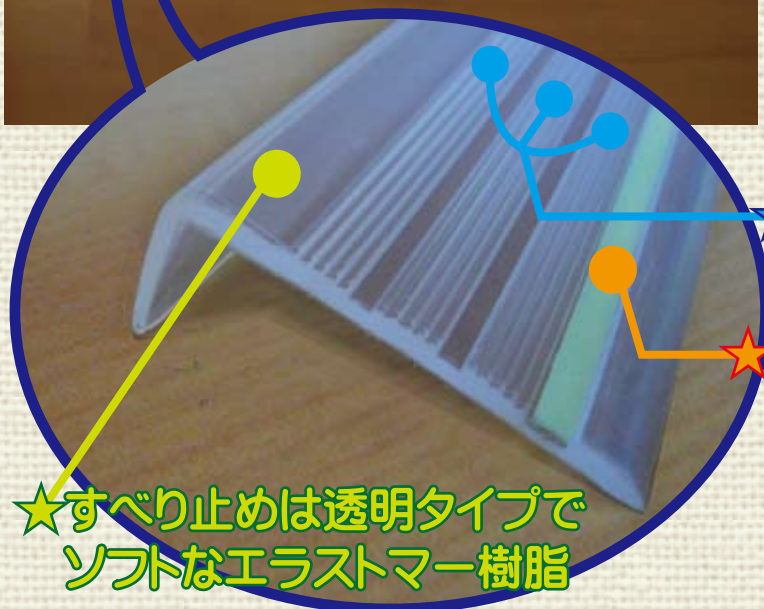
Super
α-STEP™



従来品の**100倍**※
光る蓄光テープを採用!



※階段すべり止め他社製品と比較



★3本の溝構造ですべりを徹底防止!

★世界最高レベル(スーパーアルファフラッシュ)の蓄光テープが明るく光る!

★すべり止めは透明タイプでソフトなエラストマー樹脂

姉妹品のアルファ・ステップ(通常照度環境用)もございます。詳しくは裏面をご確認下さい。

(うす暗い階段用 / 低照度環境対応)

スーパー アルファ・ステップ

◆蓄光部分の機能について◆

室内の白色蛍光灯や白色系 LED ライト
また太陽の光を蓄え、消灯後や突然の
停電で真っ暗になった瞬間から約 **10 時間**
光り続けます。

スーパー アルファ・ステップは、
世界最高レベルの超高輝度蓄光テープ
「スーパー アルファ・フラッシュ」を採用。
低照度環境 (蛍光灯 30-50 ルクス位)
でもよく光をため明るく光ります。
蓄光安全標識の **JIS 規格で最上級の
JIS-JD クラス**※に対応。

※「JIS Z 9107」D65 蛍光灯 200 ルクスの明るさで
20 分照射、20 分後の輝度が **200mcd/㎡**以上



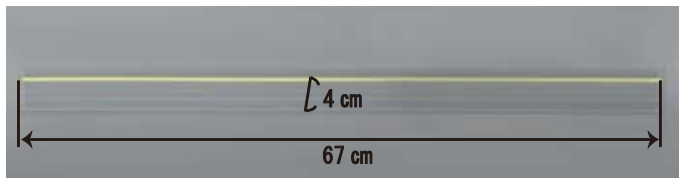
◆仕様◆

¥13,300(税込 ¥13,965)

【サイズ】4cm×67cm×14 本 (蓄光部分: 3mm×67cm)

【材質】

- ◆本体 : オレフィン系エラストマー
- ◆蓄光部分 : 蓄光材、ポリエステル樹脂、PET フィルム
- ◆両面テープ : ポリエステルフィルム、アクリル系粘着材



※単品【バラ売り】もごじます。
(アルファ・ステップも同様です。)

(明るい階段用 / 通常照度環境対応)

姉妹品 アルファ・ステップ も同時発売!

◆蓄光部分の機能について◆

室内の白色蛍光灯や白色系 LED ライトまた太陽の光を蓄え、
消灯後や突然の停電で真っ暗になった瞬間から **6-8 時間**光り
続けます。

アルファ・ステップは、国内最高レベルの高輝度蓄光テープ
「アルファ・フラッシュ (ある・ふら)」を採用。事務所やリビ
ングほどの明るい照度環境 (蛍光灯 50-200 ルクス位) にお薦
めです。JIS 規格で上級の **JIS-JC クラス**※に対応。
※「JIS Z 9107」D65 蛍光灯 200 ルクスの明るさで 20 分照射、20 分
後の輝度が **100mcd/㎡**以上



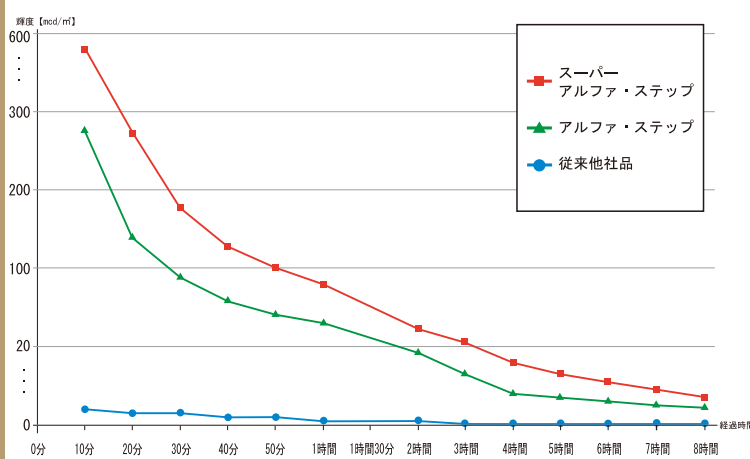
◆仕様◆ スーパー アルファ・フラッシュと同じ。 ¥9,300(税込 ¥9,765)
ただし蓄光材の材質がウレタン樹脂となります。

◆スーパー アルファ・ステップとアルファ・ステップの違い◆

スーパー アルファ・ステップは、階段の照明が比較的暗い (30-50 ルクス位)、また
日光があまり差し込まない環境に適しています。アルファ・ステップより光のエネルギー
を良く蓄え、2倍明るく光ります。アルファ・ステップは、階段の照明が明るい、
また階段付近に日光がよく差し込む環境にお薦めいたします。
他社品より約50倍明るく光ります。

蓄光式階段すべり止め輝度比較試験データ

《当社製品と他社製品》



新製品

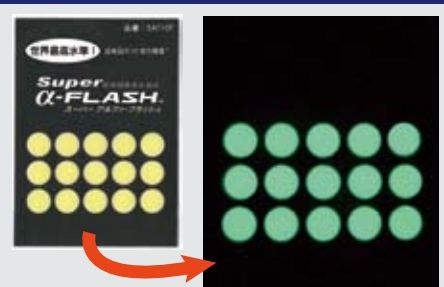
スーパーアルファフラッシュ Super Q-FLASH

世界最高水準の明るさを誇る「蓄光丸型シール (直径 10mm)」が新登場!

安全標識の JIS 規格で、国内唯一「最上級 JIS
JD クラス」※に対応の超高輝度蓄光製品
(当社調べ)

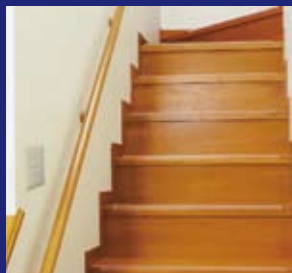
※白色蛍光灯 200 ルクスで 20 分照射後の輝度
⇒20 分後: 200mcd/㎡以上、60 分後: 60mcd/㎡以上

今まで蓄光するのが難しかった照度の低い場所
(照度 30-50 ルクス) でもよく光を溜め込み明るく
光ります!



品番	サイズ	厚さ	価格
SAF10P (丸型シール)	φ10mm...15個入	0.75mm (±0.1mm)	¥980 (税込¥1,029)

【ご使用用途】大切な所持品の目印や防災 / 安全対策に。突然の停電や夜間も安心!



電気のスイッチ、携帯電話、システム手帳など、
大切な身の回り品に貼ると、明るく光って目印になります。

階段すべり止めと一緒にお使いください。

●お問合せ●